





**POLE RESSOURCES HANDICAP**

Charente

---

**Jean-Eudes HETET**  
**Coordonnateur**  
**4, Place du Champs de Mars**  
**16000 ANGOULÊME**  
**06.23.13.00.37**  
**05.86.55.00.26**  
**[poleressources16@gpa7916.fr](mailto:poleressources16@gpa7916.fr)**



# FAVORISER L'ACCUEIL DES ENFANTS EN SITUATION DE HANDICAP DANS LES STRUCTURES DE LOISIRS ET DE PETITE ENFANCE





POLE RESSOURCES HANDICAP

Charente

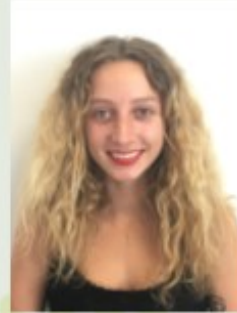


Jean-Eudes  
HETET

**Coordinateur PRH16**

06.23.13.00.37

[je.hetet@gpa-asso.fr](mailto:je.hetet@gpa-asso.fr)



Lola PATRONE

**Educatrice PRH16**

05.86.55.00.26

[l.patrone@gpa-asso.fr](mailto:l.patrone@gpa-asso.fr)



# NOS MISSIONS

**Accompagnement des familles dans leurs recherches  
d'un lieu d'accueil**

**Accompagnement des professionnels des lieux d'accueil**  
*(sensibilisation, formation, préparation d'activités,  
Projets pédagogiques etc)*

**Animation d'un centre de ressources documentaires  
et de malles pédagogiques**

**Développement et coordination d'une démarche  
de travail en réseau**  
*(équipes relais sur chaque territoire)*



# Handicap mental

## Difficultés rencontrées

**Difficulté de repérage spatio-temporel**

**Difficulté d'abstraction**

**Difficultés face aux changements, aux imprévus**

**Troubles de l'attention, perd le fil...**

**Difficultés des apprentissages moteurs**

*(tenir des ciseaux, fermer son manteau)*

**Troubles de la communication**

*( cris, gestes brutaux, agressivité - isolement, introverti)*

**Difficulté à intégrer les règles implicites**

*(rapport à la nudité, à la masturbation)*

# Pistes d'adaptation

Replacer et recadrer les repères dans le temps et l'espace

Anticiper les changements d'espace ou de rythme

Être attentif aux gestes stéréotypés

Analyser les causes ayant amené une crise

Organiser le temps et un lieu hors du collectif pour se ressourcer

Accueil sur un groupe d'âge différents - Sur un rythme adapté?





# Handicap moteur

## Difficultés rencontrées

### Troubles de la fonction posturale

*(tenir sa tête, tenir debout)*

### Troubles des réflexes

*(douleur, chaleur)*

### Difficulté d'alimentation

*(déglutition, mastication, risque de fausse route).*

### Difficulté de communication

### Difficulté de préhension

*(attraper, pincer, serrer)*

### Difficulté de déplacement

### Sensation d'être transparent

*(on ne s'adresse qu'à l'accompagnateur)*



# Pistes d'adaptation

**Accessibilité des locaux**

**Evaluer les initiatives des autres enfants** (*valorisant, infantilisant?*)

**Se mettre à la hauteur de l'enfant pour lui parler**

**Aide extérieur pour certains gestes du quotidien** (respect de l'intimité)

**Attention portée à sa fatigabilité**

**Penser à l'aménagement des activités** (*motricité fine*)

**Attention aux positions statiques trop longues** (*escarres*)





# Handicap auditif

## Difficultés rencontrées

**Perturbation des notions d'espace et de temps**

**Difficulté d'anticipation**

*( source de stress, réactions de défense...)*

**Troubles de l'équilibre**

**Troubles de la personnalité**

**Repli sur soi**



# **Pistes d'adaptation**

**Développer la communication non verbale, corporelle**

**Montrer son visage, parler en face à face, sans bouger**

**Favoriser des consignes courtes, articuler, parler doucement**

**Accompagner les gestes à la parole**

**Être attentifs aux bruits parasites**

**Être attentif à l'isolement, aux colères**

**Se donner un signe chacun pour se nommer**

**Utilisation d'outils de communication visuels**



# Handicap visuel

## Difficultés rencontrées

**Difficulté à appréhender les imprévus**

**Difficulté d'anticipation**

**Difficulté d'orientation dans l'espace**

**Fatigabilité**

# Pistes d'adaptation

**Verbaliser ce que vous êtes en train de faire**

**Développer les consignes orales et le toucher**

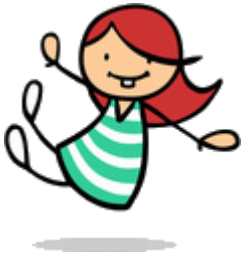
**Développer les stimulations par les autres sens**

**Utiliser les outils braille, livres en gros caractères**

**Être attentif à ne pas tout faire à sa place**

**Prévenir des allers et venues des personnes dans la pièce**





# Troubles autistiques

## Difficultés rencontrées

Troubles des apprentissages

Difficultés de repérage de l'espace temps

Difficultés de compréhension, de hiérarchisation

Difficulté d'abstraction

Difficulté face à l'informel, aux changements imprévus

Troubles de l'attention

Fixation sur un objet, une couleur, une matière

Troubles de la personnalité

# Pistes d'adaptation

Replacer ou recadrer les repères dans le temps. (*Timer*)

Anticiper les changements

Créer des rituels, reproduire ceux existants

Prévoir un endroit ressources, isolé du collectif.

Reformuler et répéter des consignes simples et claires, tâche par tâche.

Adapter le rythme d'accueil, le groupe d'âge ?

